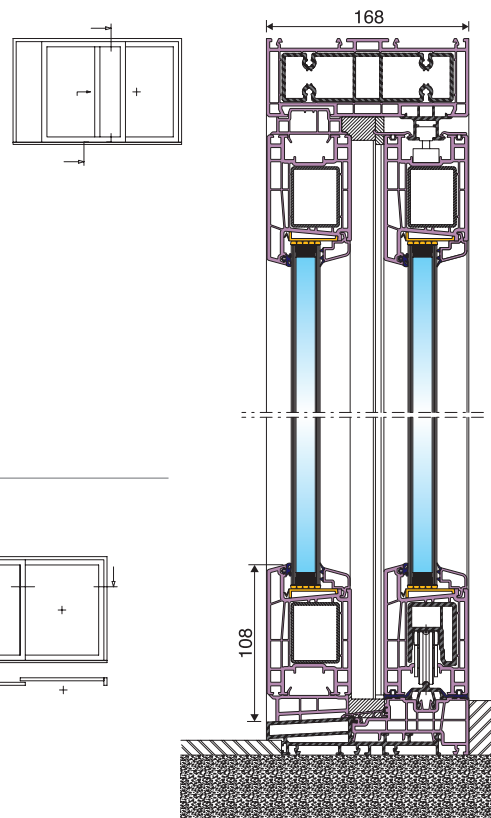


PremiDoor

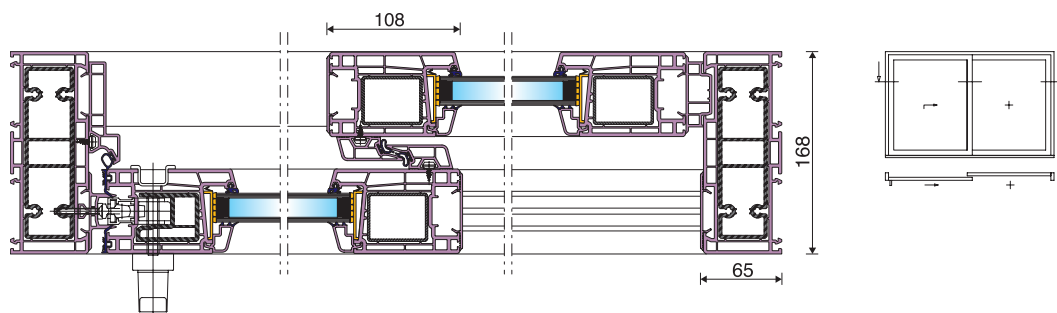
porta scorrevole alzante



sezione verticale



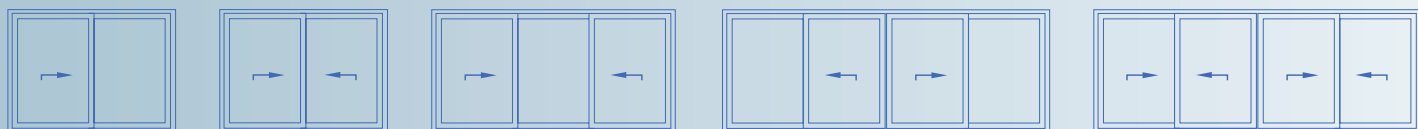
sezione orizzontale



2870 - 2420R - 2435O

2870 - 2420R - 2435V

tipologie



informazioni tecniche

- ▶ Porta scorrevole in linea con meccanismo alzante dell'anta per lo scorrimento, utilizzabile principalmente su porte di ampia superficie vetrata.
- ▶ Soglia separata termicamente, profondità d'installazione 168 mm "ottima curva isotermica".
- ▶ Ante scorrevoli con quattro camere e profondità costruttiva di 70 mm. Possono sostenere vetri fino a 39 mm di spessore.
- ▶ Classi di tenuta:
 - permeabilità all'aria: classe 4 (secondo EN 12207)
 - tenuta all'acqua: classe 9A (secondo EN 12208)
 - tests antieffrazione secondo DIN V ENV 1627: classe WK2.
- ▶ Valore $U_f = 1,9 \text{ W/(m}^2\text{K)}$.
- ▶ Peso massimo dell'anta scorrevole 300 Kg.
- ▶ Carrelli a quattro ruote di scorrimento realizzate in fibra speciale dura con cuscinetti ad aghi.
- ▶ Su richiesta possono essere inserite serrature con doppia maniglia.
- ▶ Anche porte di grandi superfici si aprono e chiudono con straordinaria facilità per mezzo della maniglia di manovra.
- ▶ Guarnizioni di tenuta in EPDM.